

INFORME ANUAL

20

22



ROSAes
ROJO
superviviendo



Misión

ROSAesROJO hace que el **bienestar y la prevención del cáncer** sean accesibles para las **mujeres Hispánicas y sus familias** en los Estados Unidos. Educamos en temas de nutrición, salud mental, actividad física y empoderamiento en salud, utilizando la **Humildad Cultural** y el **Cuidado Comunitario** como parte de nuestra innovación social. Estamos guiando a los Hispánicos a vivir más saludables y reducir la incidencia de enfermedades crónicas, principalmente el cáncer, entre ellas.

Visión

Nuestra visión es **desmantelar las desigualdades en salud**, reduciendo la incidencia de cáncer y enfermedades crónicas en mujeres Hispánicas y sus familias **a través de programas de educación culturalmente relevantes, en Español.**

Cuando las personas están **informadas** y en **control de su salud**, mejoran su bienestar y están más motivadas para utilizar recursos e implementar soluciones.



¿Por qué la prevención del cáncer en Hispánicos?

- **Uno de cada cuatro** Hispánicos en US vive por debajo del umbral de la pobreza (KFF 2021)
- Los Hispánicos componen el **57%** de los no asegurados de la nación (KFF 2021)
- **El cáncer es la principal causa de muerte** entre los Hispánicos en los US (ACS 2021)
- El **42%** de los casos de cáncer podrían prevenirse con un mejor estilo de vida (ACS, 2021)
- **1 de cada 3** mujeres Hispánicas será diagnosticada con cáncer durante su vida (ACS, 2021)

Las **decisiones de estilo de vida impactan** directamente un **34% en nuestros resultados de salud** y los **Determinantes Sociales de la Salud impactan un 47%**.

(American Journal of Preventive Medicine, 2016).

¡Mucho de nuestro bienestar está en NUESTRO control!

Programas de bienestar

ROSAesROJO ayuda a reducir las disparidades de salud de los Hispánicos a través de El Camino Rojo y SuperVive Comunidad. Sabemos que no será sencillo eliminar por completo el cáncer y otras enfermedades crónicas que están mermando la dignidad de vida de los Hispánicos en los Estados Unidos. Sin embargo, queremos educar sobre cómo prevenirlos y empoderar así a nuestra comunidad.

El Camino Rojo



El Camino Rojo consiste en 23 horas de educación en bienestar (presencial o en línea), 100% en español y culturalmente relevante. Sabemos que el idioma principal y la comunicación efectiva con nuestras comunidades son clave para salvar muchas vidas, cuando hablamos sobre prevención y bienestar.

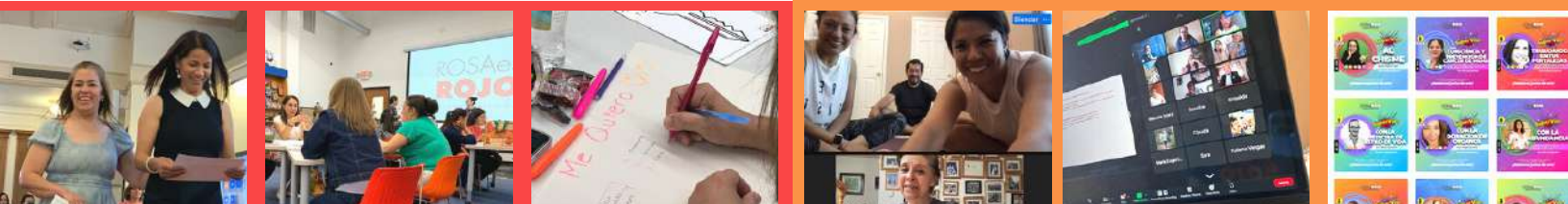
SuperVive Comunidad



En 2022, **SuperVive** se lanza como una comunidad de bienestar basada en una aplicación descargable a dispositivos móviles. Con contenido asincrónico y sincrónico, SuperVive Comunidad está empoderando la salud y el bienestar de los Hispánicos. Aprovechamos la tecnología para el beneficio de la comunidad, creando redes de apoyo.



Disponible en:





Beneficiarios

- **98% mujeres - 2% hombres**
- **84%** están casados o viven en pareja; **5%** son madres/padres solteros, **11%** son solteros
- Condado de residencia: Dallas **39%** / Tarrant **23%** / Collin **22%** / Denton **8%** / Others **8%**
- **72%** con un ingreso familiar menor a \$50k dólares/año
- **80%** tienen entre 31 a 55 años de edad
- **49%** no trabajan o no tienen un ingreso permanente
- **39%** son inmigrantes indocumentados

Impacto

98% de nuestros participantes **RECOMIENDAN** nuestros programas.

96%

MANTUVIERON O MEJORARON SUS DECISIONES SALUDABLES RESPECTO A LA COMIDA

90%

MANTUVIERON O MEJORARON SU SALUD MENTAL

86%

MANTUVIERON O MEJORARON SU ACTIVIDAD FÍSICA

85%

MANTUVIERON O MEJORARON SU RESILIENCIA Y BIENESTAR*

*Medido por la herramienta de evaluación del bienestar de la Universidad de Pensilvania: la prueba PERMA.

84%

El 84% de los miembros de **SuperVive Comunidad** se sienten parte de una comunidad que apoya su bienestar.

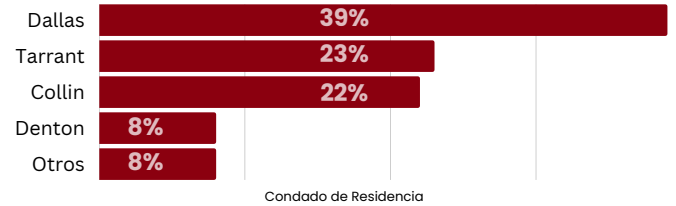
92%

El 92% de nuestros miembros de **SuperVive Comunidad** encuentran nuestros recursos de bienestar culturalmente relevantes y competentes.

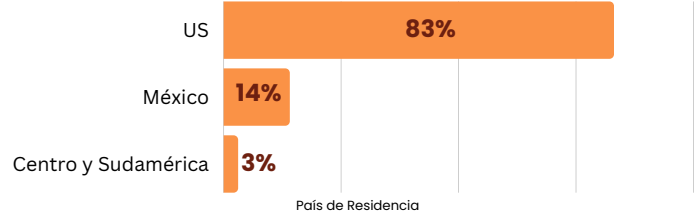
91%

El 91% de nuestros miembros encuentran **SuperVive Comunidad** fácil de usar y de acceder.

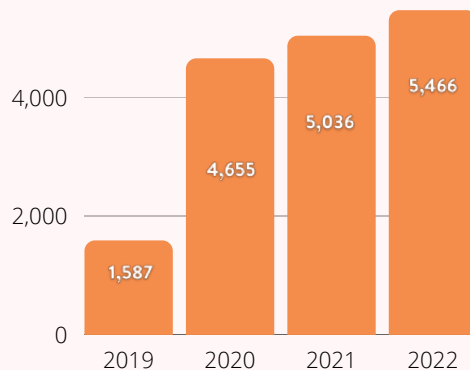
El Camino Rojo



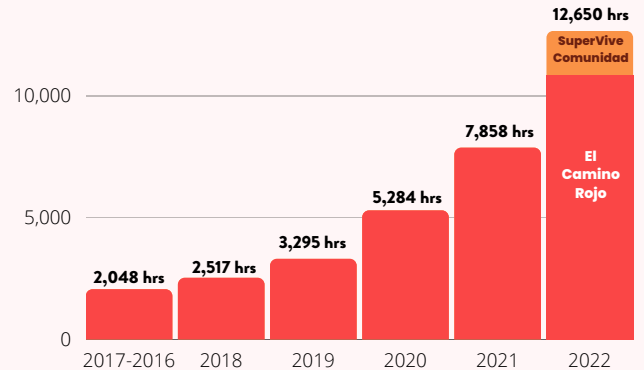
SuperVive Comunidad



REPRODUCCIONES DEL PODCAST



HORAS DE EDUCACIÓN EN BIENESTAR



A Diciembre 2022, **acumulamos** más de **33,000** horas de educación en bienestar, más de **16,000** reproducciones de nuestro podcast, llegando ya a **1,290 mujeres** atendidas en El Camino Rojo, y **306 miembros** en SuperVive Comunidad

Nuestros participantes reportan que influyen positivamente a 6+ miembros de su comunidad.

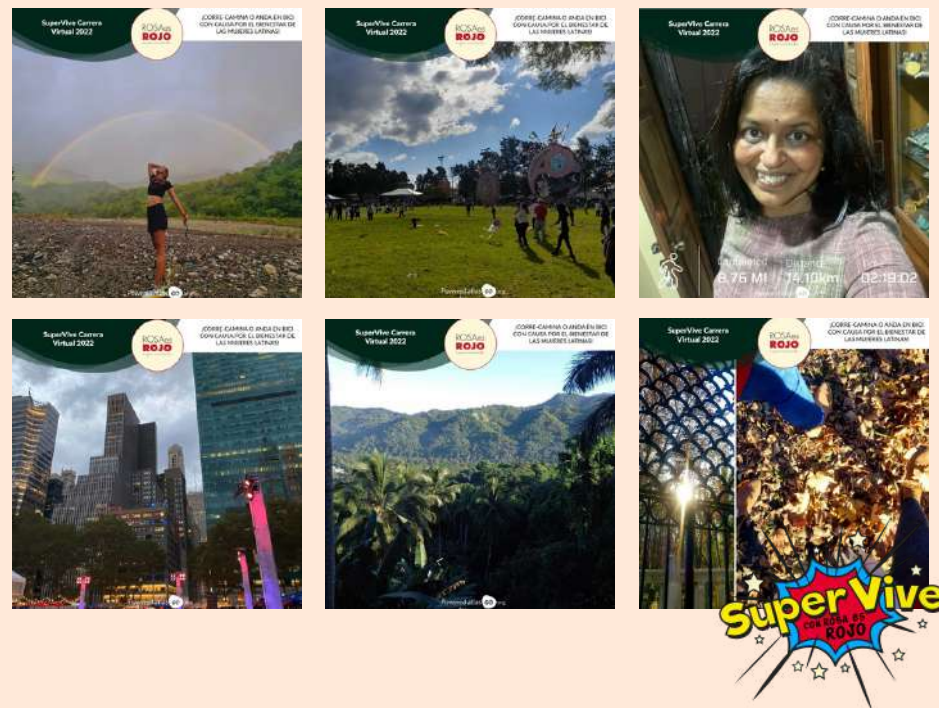




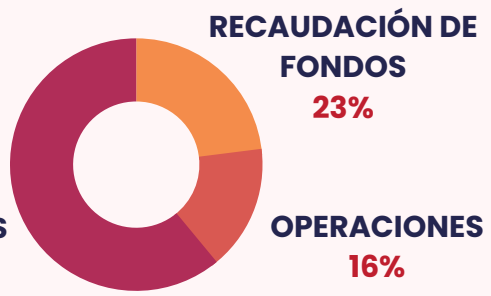
SUPERVIVE 2022

CARRERA virtual

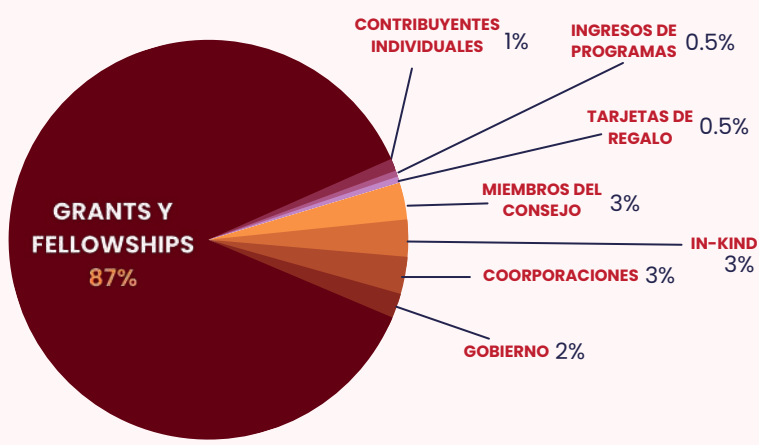
¡SuperVive Carrera Virtual sigue creciendo con caminadores, corredores y ciclistas! En 2022 tuvimos participantes de diferentes partes del mundo. También, tuvimos **tres veces** más participantes y acumulamos **tres veces** más millas que el año pasado.



En 2022, invertimos nuestros ingresos de la siguiente manera:

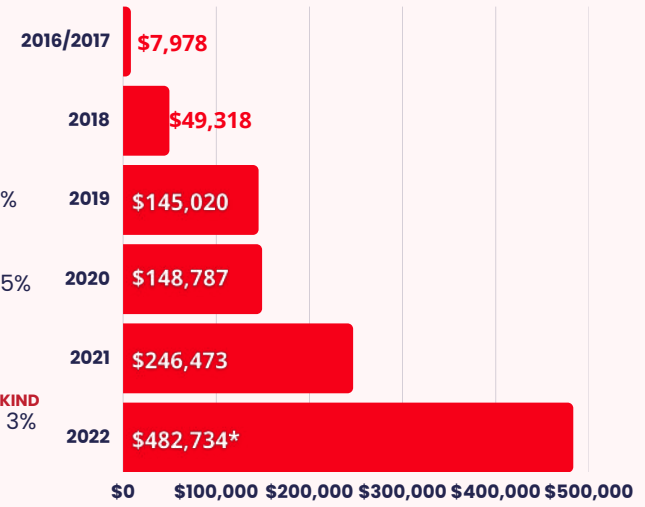


FUENTES DE INGRESOS EN 2022



Finanzas

INGRESO TOTAL A TRAVÉS DE LOS AÑOS



* Cantidades expresadas en dólares americanos.
 A partir del año 2021 el sistema contable cambió de "Cash" a "Accrual".
 Los datos de ingresos en la gráfica coinciden con ingresos de la forma anual 990.
 El dato del 2022 puede variar después de la revisión final del Auditor Independiente.





Logros



Fuimos elegidos como Fellows de esta gran comunidad. Entre 2,698 aplicaciones, de 146 países diferentes, quedamos seleccionados 38 innovadores en 2022. ¡Tremendo logro!



Seleccionados para formar parte del Fondo de Equidad Racial de The Dallas Foundation.



Somos parte del Safety Net de United Way of Tarrant County.



Recibimos donativo para nuevo módulo de El Camino Rojo: Empoderamiento en Salud. Además, trabajamos con The CDC Foundation en la revisión de contenido que producen para Hispanos en US, asegurando que sea relevante y así reducir la barrera del idioma y cultura.



Recibimos un grant por tres años consecutivos de The Addy Foundation.



Por primera vez recibimos un grant multianual de Impacto Comunitario de United Way Dallas.



Fuimos elegidos como Fellows de MIRA, compartiendo comunidad con innovadores de India, Noruega y USA.

Tu donación hace realidad nuestra misión



Por favor considera apoyar nuestro crecimiento y misión haciendo clic abajo o ingresando a rosaesrojo.org

DONAR



"SuperVive Comunidad me ha ayudado a **enraizar** nuevos y sanos hábitos".
-Lili, SuperViviente

"Ahora sé que **invertir** tiempo en mi salud es el mejor regalo."
-Rosie, SuperViviente

"El mejor regalo este 2022 fue haber encontrado a ROSAesROJO porque **aprendí** a cuidarme."
-Clau, SuperViviente

"Agradezco a ROSAesROJO por apoyar y pensar en nuestra **comunidad**."
-Claudia, SuperViviente

"Llegaron a mi vida en un momento complicado para ofrecer la **mejor guía y apoyo**."
-Liliana, SuperViviente

"Gracias por apoyarnos y alentarnos a ser **mejores** día con día. ROSAesROJO es muy valioso."
-Karen, SuperViviente

GRACIAS Socios Comunitarios y Donantes





Esto es posible con educación sobre cómo tener un estilo de **vida más saludable.**

ROSAesROJO
superviviendo

Trabajando para dismantelar las barreras de ingresos, idioma y educación **para la salud y el bienestar de las mujeres Hispánicas** y sus familias en US

El **cáncer** es la **principal causa de muerte entre los Hispánicos** que viven en US

ACS, 2021

Impacto directo en Resultados de Salud

Determinantes sociales de la salud

KFF, 2021

